

## from/to #3

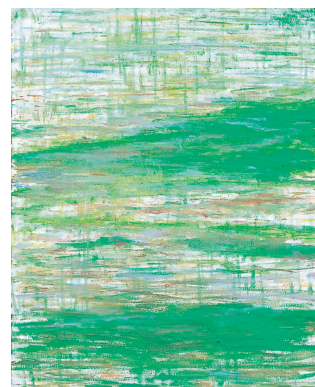
Mitsuhiro Ikeda

Tomohito Ishii

池田 光弘 / 石井 友人 展



池田光弘 “Untitled”  
2005, Mixed media on canvas



石井友人 “イメージと信号 4”  
2004, Oil on canvas

ワコウ・ワークス・オブ・アートでは昨夏より、厳選された若手作家による展覧会プロジェクト「from/to」を開始しました。昨年は2度に渡って4名の若手作家を紹介する事ができました。3回目となる今展では、現役美術大学院生2人によるペインティング作品をご紹介します。

池田光弘の作品は、確かな造形力と技術で視覚的に訴える。暗闇の森の中、対照的にカラフルな雪、そこに立つ孤独な人物、それらを抽象的でもあり比喩的でもある形式に当てはめるように、ひとつの物語を完成させていく。単にストーリー性を強調した作品ではなく、純粋な平面性と三次元的空間を画面上で巧みに操り、独自の存在感を放った作品となっている。

一方、今回が初めて展覧会となる石井友人の作品は、自ら撮影した写真を用いてイメージを描きあげる。作家自身が写真から受ける信号(シグナル)をもとに、自分の中にデータ化する。それをもとに筆致に還元し、画面に定着する作業を繰り返している。その筆致の粗密を「解像度」と例えるならば、高ければ高いほど風景画に見えたり、低ければ低いほど、抽象画に見えたりする。このアプローチによって独特の発色で視覚的に強い印象を与えながら、独自のスタンスでその画像性を追求している。

池田 光弘

1978年北海道生まれ。2000年北海道大学文学部中退。武蔵野美術大学大学院造形研究科美術専攻油絵コース2年在学中。主な展覧会に「三人展」(2001, Gallery U、目黒)、個展(2004, Gallery B.tokyo、京橋)、「散歩のための散歩」二人展(2004, IDEE service station)、「新・公募展」(2005、広島現代美術館、広島)優秀賞受賞、個展(2005, Gallery B.tokyo、京橋)。

石井 友人

1981年生まれ。武蔵野美術大学大学院造形研究科美術専攻油絵コース2年在学中。

会 場： ワコウ・ワークス・オブ・アート WAKO WORKS OF ART

新宿区西新宿3-18-2-101・103 Tel/ 03-3373-2860 Fax/ 03-3373-2812 E-mail/ info@wako-art.jp  
(新宿駅南口より徒歩15分、京王新線初台駅東口より徒歩5分)

会 期： 2005年7月22日(金)～8月11日(木)

開廊時間： 11:00～19:00 日・月・祝 休み

オープニング・レセプション： 7月22日(金) 18:00～20:00